

## СОГЛАШЕНИЕ

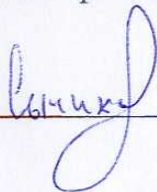
о сохранении и ответственном управлении лесами высокой природоохранной ценности в пределах аренды АО «Туранлес», входящих в область действия сертификата АО «Туранлес»

Представители АО «Туранлес» и Амурского филиала WWF России совместно именуемые Стороны, заключили настоящее Соглашение о нижеследующем:

Целью настоящего Соглашения является сотрудничество по сохранению и ответственному управлению лесами высокой природоохранной ценности в пределах аренды предприятий АО «Туранлес»

1. Стороны согласились с необходимостью охраны участков малонарушенных лесных территорий (МЛТ, тип ЛВПЦ2, в соответствии с определением, принятом в рамках добровольной лесной сертификации по системе FSC) в аренде АО «Туранлес» в Норском участковом лесничестве Янсайского лесничества.
2. Для достижения поставленной цели в пределах данных ЛВПЦ АО «Туранлес» выделил следующие зоны:
  - 2.1 зона, исключенная из хозяйственной деятельности, в пределах которой обеспечивается полное сохранение естественной динамики лесных экосистем и ландшафтов. На данной территории АО «Туранлес» в течение всего срока аренды не будет осуществлять какие-либо рубки и строить транспортные коммуникации.
  - 2.2 зона, в пределах которой хозяйственная деятельность должна вестись с применением лучших из имеющихся способов и технологий лесопользования, направленных на сохранение биологического разнообразия и природных свойств лесов (сохранять при сплошных рубках не менее 10% исходного древостоя, ограничить ширину лесосеки до 200 м, а также применять меры по сохранению ключевых биотопов и мест обитания редких и исчезающих видов животных, растений, грибов). Хозяйственная деятельность на территории данных кварталов должна вестись таким образом, чтобы максимально снизить риск возникновения лесных пожаров.
3. Стороны согласились, что зона, полностью исключенная из хозяйственной деятельности в соответствии с п. 2.1 настоящего Соглашения, устанавливается в Янсайском лесничестве, Норского участкового лесничества, в составе следующих кварталов ЛВПЦ 2:
  - 490 часть, 533 часть, 539 часть, 556 часть, 580 часть, 581 часть и 582.(список соответствующих кварталов и выделов отражен в Приложении 1и Карте-схеме, которые являются неотъемлемой частью данного Соглашения).
4. Стороны согласились, что зона, в соответствии с п. 2.2 настоящего Соглашения, в пределах которой хозяйственная деятельность должна вестись с применением лучших из имеющихся способов и технологий лесопользования, устанавливается в Янсайском лесничестве, Норском участковом лесничестве:
  - 490 часть, 533 часть, 539 часть, 556 часть, 580 часть, 581 часть(список соответствующих кварталов и выделов отражен в Приложении 2 и Карте-схеме, которые являются неотъемлемой частью данного Соглашения).

WWF России  
руководитель лесной программы  
Амурского филиала



Д.В. Сычиков

АО «Туранлес»  
675000, РФ, Амурская обл.  
г. Благовещенск, ул. Зейская, д. 137



Мальцева О.



**ПРИЛОЖЕНИЕ 1**

к Соглашению о сохранении и ответственном управлении лесами высокой природоохранной ценности в пределах аренды АО «Туранлес» входящих в область действия сертификата АО «Туранлес»

В зону строгой охраны МЛТ входят следующие кварталы и выделы в арендной базе Янсайское лесничество, Норское участковое лесничество АО «Туранлес»:

Номер квартала	Выделы	Общая площадь, га
кв. 490ч	15,16,27	94
кв. 533ч	11,16,17,19,15,20,27,22,24,28,29,30	400
кв. 539ч	8,9,14,15,16,17,18,19,20,21,22,23,24,25,26,27,28,31,32	882
кв. 556ч	26,27,28,29,24,25,19,30,31,32,35,34,33	479
кв. 580ч	14,15,16,11,17,13,18,19,24,27,20,23,25,26,28,29,22	464
кв. 581ч	7-48	1079
кв. 582	1-25,27-32	924
<b>ВСЕГО:</b>		<b>4322</b>

**ПРИЛОЖЕНИЕ 2**

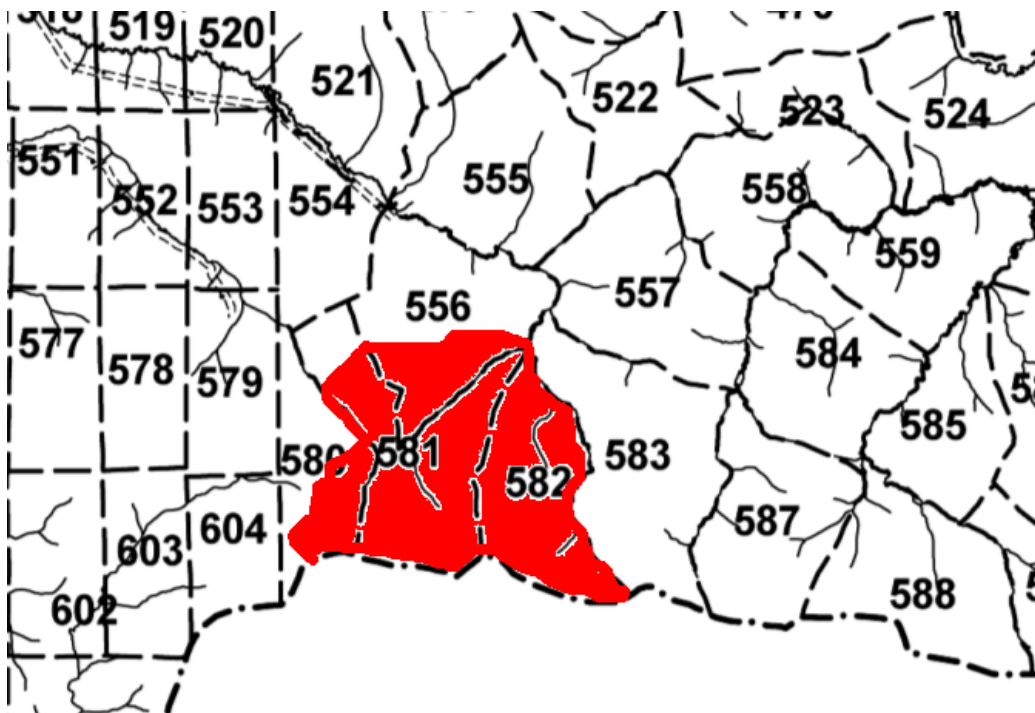
к Соглашению о сохранении и ответственном управлении лесами высокой природоохранной ценности в пределах аренды АО «Туранлес», входящих в область действия сертификата АО «Туранлес»

Зона, в пределах которой хозяйственная деятельность должна вестись с применением лучших из имеющихся способов и технологий лесопользования:

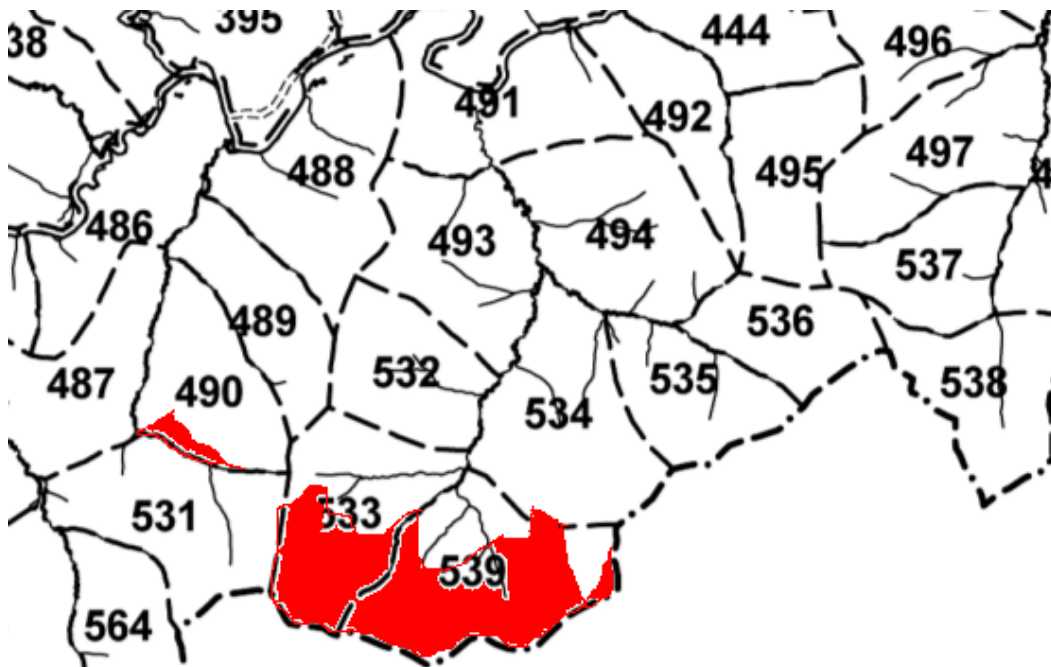
Номер квартала	Выделы	Общая площадь, га
<b>Янсайское лесничество, Норское участковое лесничество</b>		
кв. 490ч	2,3,4,5,8,9,10,11,14,18,21,22,23,24,25,27,28,29,30,31,32,46,47	646,1
кв. 533ч	1,3,4,5,6,8,9,12,14,23,32,33	416,4
кв. 539ч	3,4,5,6,7,13	196
кв. 556ч	1-18,20,22,23	718
кв. 580ч	2,3,4,5,6,7,8,9,10,12,21,30	251
кв. 581ч	2,3,5,6	135
<b>ВСЕГО:</b>		<b>2362,5</b>

**КАРТА-СХЕМА**

Карта-Схема выделения ЛВПЦ-2 (МЛТ) по договору аренды № 69 от 01.08.2009



Карта-Схема выделения ЛВПЦ-2 (МЛТ) по договору аренды № 262 от 19.12.2014



ЛВПЦ 2 (МЛТ)

