

СОГЛАШЕНИЕ

о сохранении и ответственном управлении лесами высокой природоохранной ценности в пределах аренды ООО «Енисейлесозавод»

Мы, представители ООО «Енисейлесозавод», именуемые в дальнейшем ООО «Енисейлесозавод», и представители НП «Прозрачный мир» и WWF России, именуемые в дальнейшем неправительственные природоохранные организации,

ЗАКЛЮЧИЛИ НАСТОЯЩЕЕ СОГЛАШЕНИЕ О НИЖЕСЛЕДУЮЩЕМ:

1. Целью настоящего Соглашения является сотрудничество по сохранению и ответственному управлению лесами высокой природоохранной ценности в пределах аренды ООО «Енисейлесозавод».

2. Для достижения поставленной цели в пределах участков, которые по принятой в системе FSC классификации относятся к лесам высокой природоохранной ценности типа 2 (ЛВПЦ 2) ООО «Енисейлесозавод» выделит следующие зоны:

2.1. Зону, исключенную из хозяйственной деятельности, в пределах которой обеспечивается полное сохранение естественной динамики лесных экосистем и ландшафтов. В пределах данной зоны в течении всего срока аренды не должны вестись какие-либо рубки и строиться транспортные коммуникации.

2.2. Зону, в пределах которой хозяйственная деятельность должна вестись с применением лучших из имеющихся способов и технологий лесопользования, направленных на сохранение биологического разнообразия и природных свойств лесов, называемую зона щадящего лесопользования. В границах данной зоны возможно использование только выборочных рубок или сплошных рубках площадью не более 20 га, при которых сохраняется не менее 10% исходного древостоя, а также принимаются меры по сохранению ключевых биотопов и мест обитания редких и исчезающих видов животных, растений, грибов. Хозяйственная деятельность в пределах данной зоны должна вестись таким образом, чтобы максимально снизить риск возникновения лесных пожаров.

3. В зону, исключенную из хозяйственной деятельности, включаются следующие участки:

- кварталы №№ 384-386, 420-425, 453, 457-463 Южно-Енисейского участкового лесничества Мотыгинского лесничества общей площадью 16994 га;

4. В зону шадящего лесопользования включаются следующие участки:

- кварталы №№ 83-85 Южно-Енисейского участкового лесничества Мотыгинского лесничества, кварталы №№ 25-27, 51-52 Орджоникидзевского участкового лесничества Мотыгинского лесничества, общей площадью 6 477 га.

5. Схемы расположения зоны, исключенной из хозяйственной деятельности и зоны шадящего лесопользования приведены в приложениях 1 и 2, которые являются неотъемлемой частью настоящего Соглашения.

Подписи сторон:

За ООО «Енисейлесозавод»



Директор
Н.Е. Давыдик

За НП «Прозрачный мир»

генеральный директор
Д.Е. Аксенов

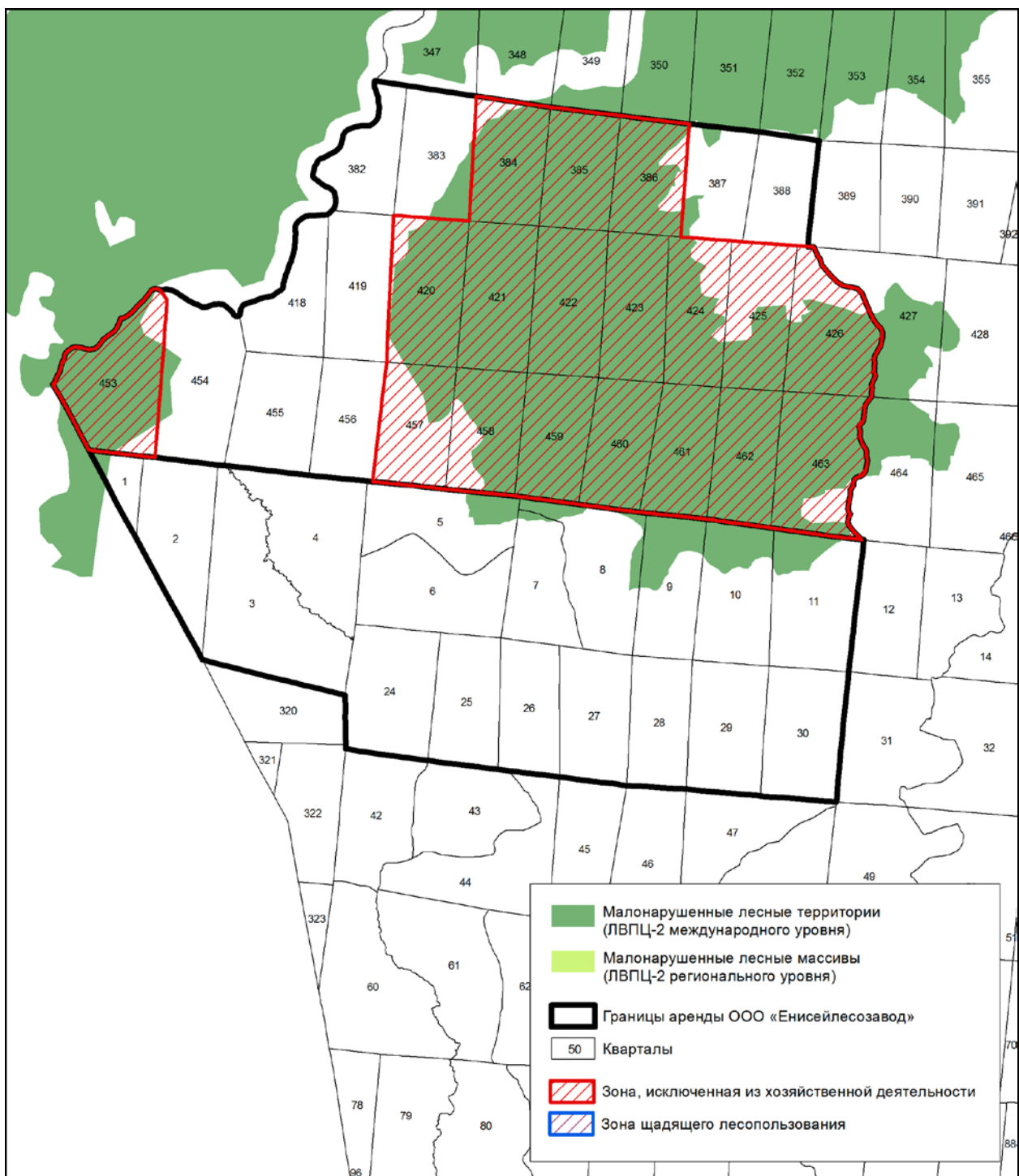
За WWF России

Координатор по лесам высокой
природоохранной ценности
К.Н. Кобяков

25 декабря 2015 г.

Приложение 1.

Схема зоны, исключенной из хозяйственной деятельности



Приложение 2. Схема зоны щадящего лесопользования

